

Mesto: Bratislava

Mestská časť: Bratislava – Staré Mesto

Adresa: **Bottova ul. č. 2**

Adresa popisom: -

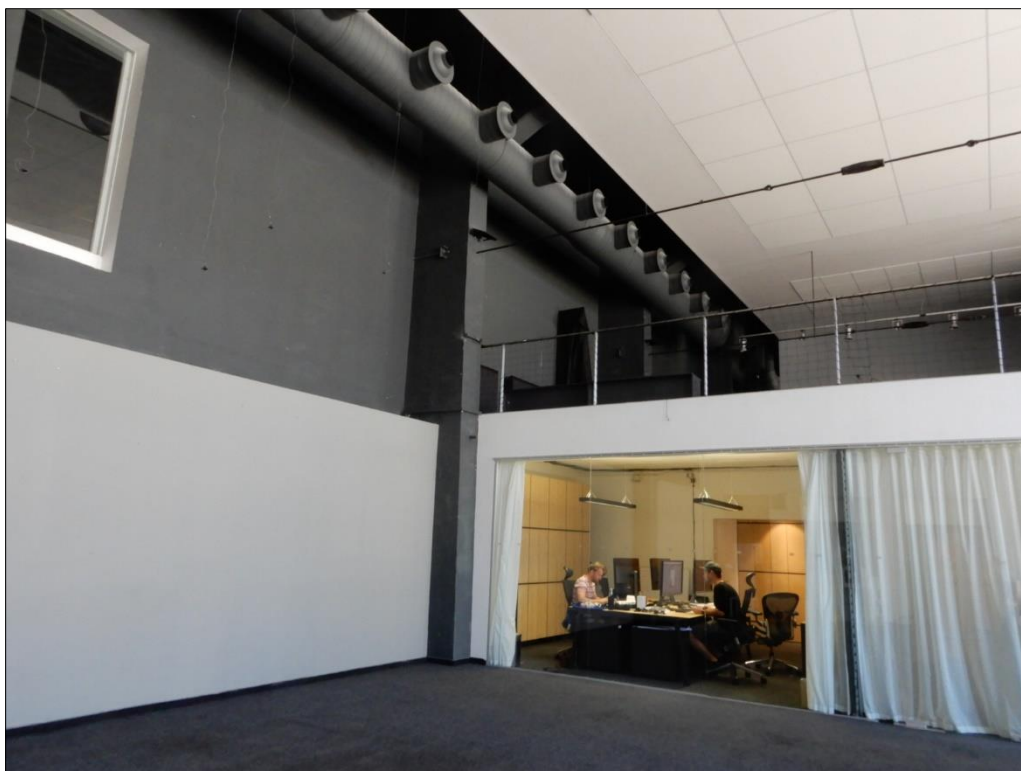
Typ pamätihodnosti: nehnuteľná

Názov pamätihodnosti: **budova továrne Apollo, dnes Design factory**

Číslo v zozname MČ: nie je evidovaná



Dvorová fasáda



Interiér

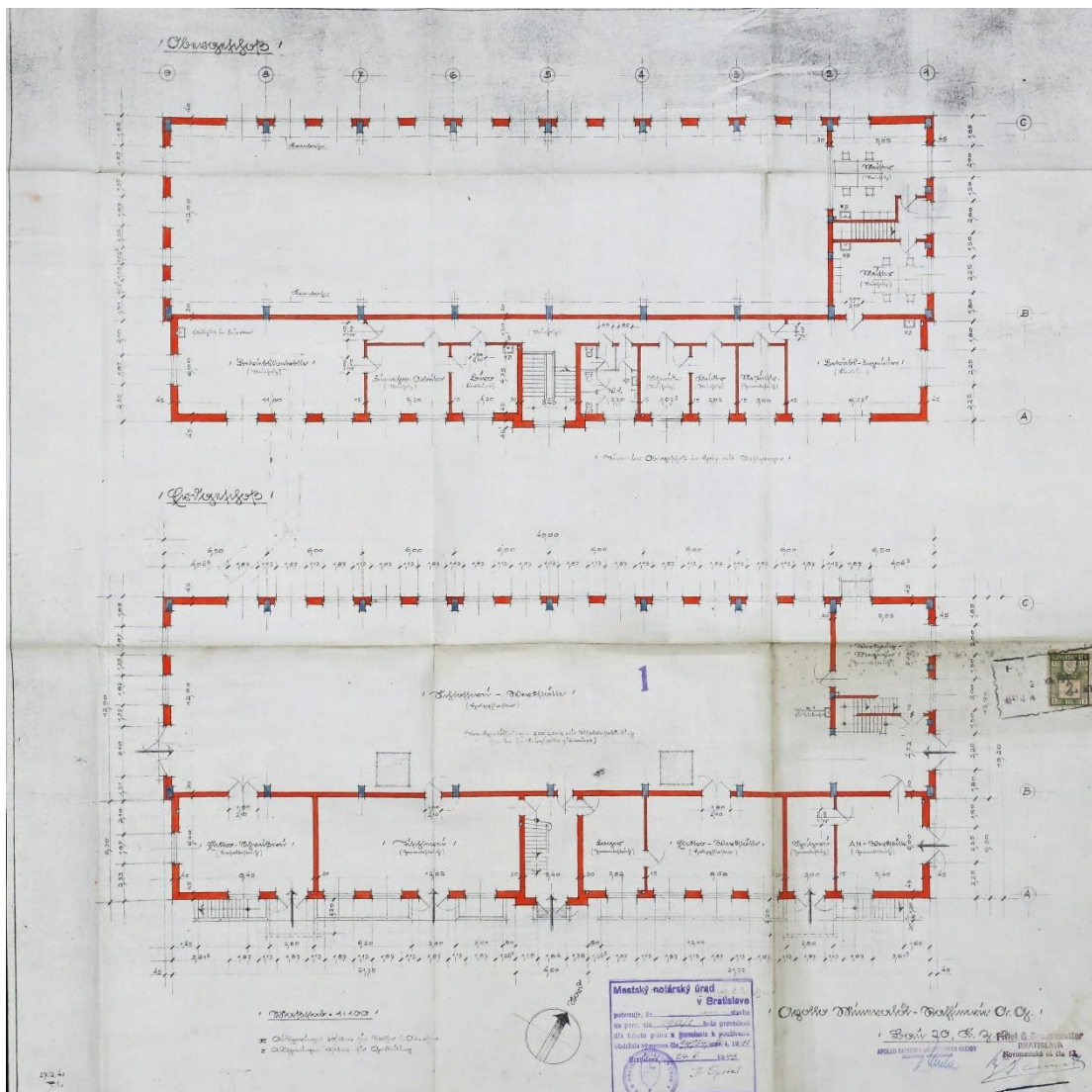
Popis:

Budova na Bottovej ulici č. 2 bola postavená v roku 1941 podľa projektu firmy Pittel a Brausewetter v čase najväčšieho rozmachu továrne Apollo, rafinérie minerálnych olejov. Tá začala svoju výrobu v Bratislave v roku 1896 a postupne sa stala jednou z najmodernejších rafinérií v strednej Európe.

Rozmach továrne v 40. rokoch, kedy bola budova postavená, súvisel so začatím činnosti krakovacieho amerického zariadenia DUBBS, ktoré patrilo k vtedajšej svetovej špičke.

Objekt patrí **k typickým predstaviteľom továrenskej architektúry 40. rokov** minulého storočia, jeho suterén slúžil v priebehu vojny ako protiletický kryt pre 380 osôb. Počas bombardovania továrne bol zasiahnutý juhozápadný koniec budovy.

Továrenská hala je spolu s budovou teplárne (národná kultúrna pamiatka) **posledným stojacim objektom továrne Apollo**. Od roku 2005 v ňom sídli občianskej združenie Desing factory, ktorý budovu konverzoval na multifunkčný kultúrny a spoločenský priestor. Za túto rekonštrukciu získal v roku 2007 **cenu za architektúru Slovenskej komory architektov CE·ZA·AR 2007** v kategórii Rekonštrukcia a obnova budov, v roku 2006 bol projekt premeny budovy nominovaný na cenu Dušana Jurkoviča.



Pôvodný projekt budovy z roku 1941.

Literatúra a pramene: Archív mesta Bratislava, fond UHA, kr. 380.

Spracovala: PhDr. Zuzana Zvarová

Autorka fotodokumentácie: PhDr. Zuzana Zvarová

Dátum: 07/2019

