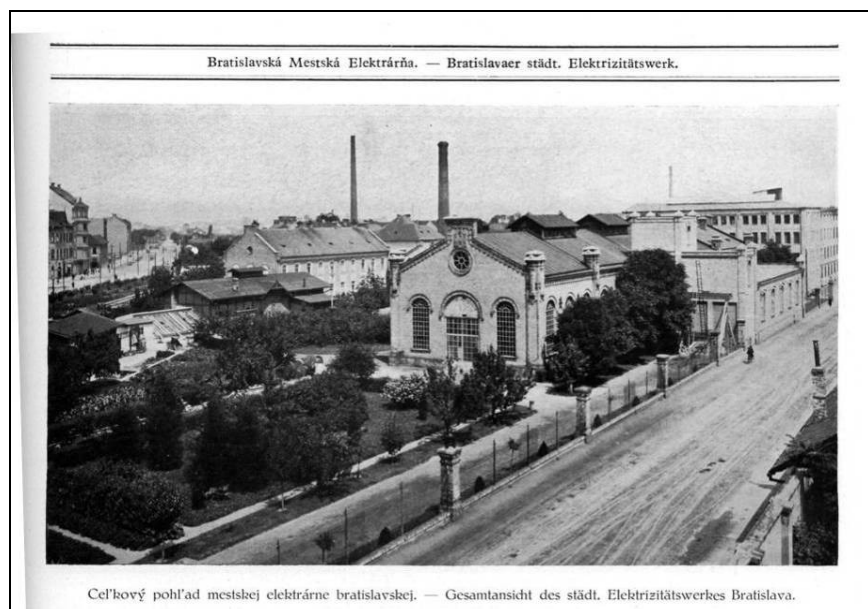


Mesto: Bratislava  
Mestská časť: Bratislava- Staré Mesto  
Adresa: Čulenova ulica  
Adresa popisom: východná strana Čulenovej ulice  
Typ pamätihodnosti: zaniknutá  
Názov pamätihodnosti: **budova starej mestskej elektrárne**  
Číslo v zozname MČ: zoznam nie je t.č. vypracovaný

Foto:



Popis:

Prvé elektrické žiarovky v Bratislave sa rozsvietili 2. februára 1884, prvá električka (elektrická mestská hromadná doprava) začala v uliciach Bratislavy premávať v auguste 1895.

Mestská elektrárňa Bratislava bola založená v roku 1901. 3. júna toho roku sa rozhodla Rada slobodného kráľovského mesta Bratislavy zabezpečiť všetky potrebné zemné, murárske ako aj ostatné práce súvisiace s ukladaním káblov pre elektrifikáciu mesta a poverila touto úlohou dipl. ing. M. Bertholda, riaditeľa Mestskej vodárne a plynárne. Do novembra 1901 bolo už uložených 53 298 m elektrických káblov a 32 700 m vonkajšieho vedenia.

Skúšobná prevádzka elektrárne sa začala 30. septembra 1901, oficiálne zahájenie trvalej prevádzky nielen elektrárne, ale aj elektrického osvetlenia, bolo 1. januára 1902. Mestská elektrárňa bola postavená na dnešnej Čulenovej, vtedy Nándorovej ulici. Areál elektrárne Bratislavy zachytáva fotografia asi z roku 1905 – v popredí je pomerne veľká prízemná budova s vysokými oknami poloblúkovite ukončenými, pred touto budovou bola parková úprava, v areáli sa nachádzali ďalšie

prízemné ale aj poschodové budovy. Elektrárň pozostávala z dvoch jednosmerných dynám poháňaných plynovými motarmi. Dynamá dodala novovzniknutá bratislavská fabrika Siemens – Schuckert. Náklady na výstavbu elektrárne predstavovali asi jeden milión korún. Priemerná denná výroba elektrickej energie bola na začiatku 3500 hektowatthodín.

Záujem o zavedenie elektriny do jednotlivých domácností, dielní a verejných budov bol veľký. V júni 1902 uložili kábel aj cez dunajský most, aby sa vyhovel žiadosti vodákov o osvetlenie lodenice (budova s vežičkou Maďarského veslárskeho spolku, ktorá bola v súvislosti s výstavbou mostu SNP asanovaná), a aby sa umožnilo osvetlenie poľnohospodárskej výstavy, ktorá sa uskutočnila v Sade Janka Kráľa v roku 1902. Keďže záujem o zavádzanie elektrickej energie bol enormný, elektrárň reagovala na túto skutočnosť postupnými objednávkami ďalších strojov v rokoch 1904, 1909, 1910, 1913. Nakoniec mala päť dieselových motorov, poháňajúcich dynamá s celkovým výkonom 1450 kW. Tento výkon elektrárne na Čulenovej ulici sa už nezvyšoval a zostal nezmenený až do roku 1944, keď bolo celé zariadenie zničené bombardovaním.

Literatúra a pramene: Viera Obuchová, Priemyselná Bratislava. Albert Marenčin vydavateľstvo PT. Bratislava, 2009.

Spracoval: PhDr. Viera Obuchová, MÚOP v Bratislave

Autor fotodokumentácie: repro – pozri literatúra

Dátum: 8/2008, 10/2011

## Informatívna kópia z mapy

Vytvorené cez katastrálny portál

Okres: Bratislava I.

Obec: BA-m.č. Staré Mesto

Katastrálne územie: Staré Mesto

