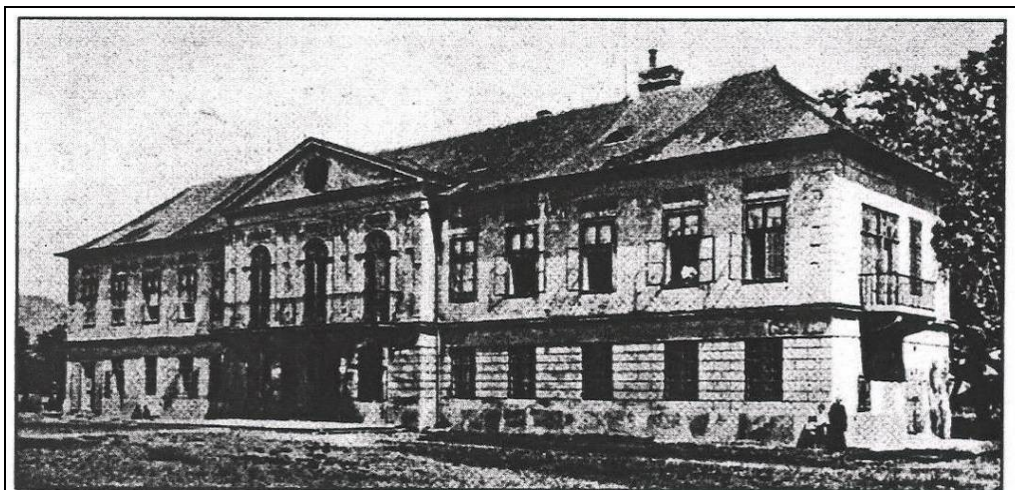


Mesto: Bratislava
Mestská časť: MČ Bratislava - **Nové Mesto**
Adresa: Trnavské mýto, Škultétyho ulica
Adresa popisom: v priestore Domu techniky pri Istropolise
Typ pamätihodnosti: zaniknutá
Názov pamätihodnosti: **Berchtoldov palác**
Číslo v zozname MČ: nie je evidované

Foto:



Stav z 1.štvrtiny 20.storočia



Usadlosť grófa Berchtolda v priestore terajšieho Trnavského mýta / foto archív a Oto Limpus /

Popis:

Palác grófa Berchtolda bol záhradným palácom s parkom, ktorý stál od roku 1832 do výstavby bývalého Domu odborov – Istropolisu v priestore dnešnej Škultétyho ulici a Trnavského mýta. Vo svojej dobe sa nachádzal za colnou hranicou v blízkosti železničnej trate vedúcej do sv. Jura a Trnavy. Tento dvojpodlažný 13 osový objekt slúžil od konca 19. storočia ako nájomný dom, neskôr ako kláštor tešiteľov a potom od 50. rokov 20. storočia tu bola hudobná škola. Na mieste parku bolo zriadené Centrálné trhovisko.

Literatúra a pramene:

internet - Wikipédia,

T. Ortvay, Ulice a námestia Bratislavy. Nové Mesto. Albert Marenčin Vydavateľstvo PT. Bratislava, 2007, str. 45

Došek, O.: MČ Bratislava - Nové Mesto

Spracoval: PhDr. Viera Obuchová, CSc.

Autor fotodokumentácie:

Dátum:4/2010

GKÚ Bratislava
Informatívna kópia z mapy
Vytvorené cez katastrálny portál

Okres: Bratislava III
Obec: BA-m.č NOVÉ MESTO
Katastrálne územie: Nové Mesto

