

Evidenčný list pamätihodnosti mesta Bratislavy

BA – IV. - A.2

Mesto: Bratislava

Mestská časť: **Staré Mesto, Nové Mesto**

Adresa: Žabotova, Karpatská ulica; Sliačska, Račianska ulica

Adresa popisom: Žabotova, Karpatská ulica; Sliačska, Račianska ulica

Typ pamätihodnosti: hmotná nehnuteľná

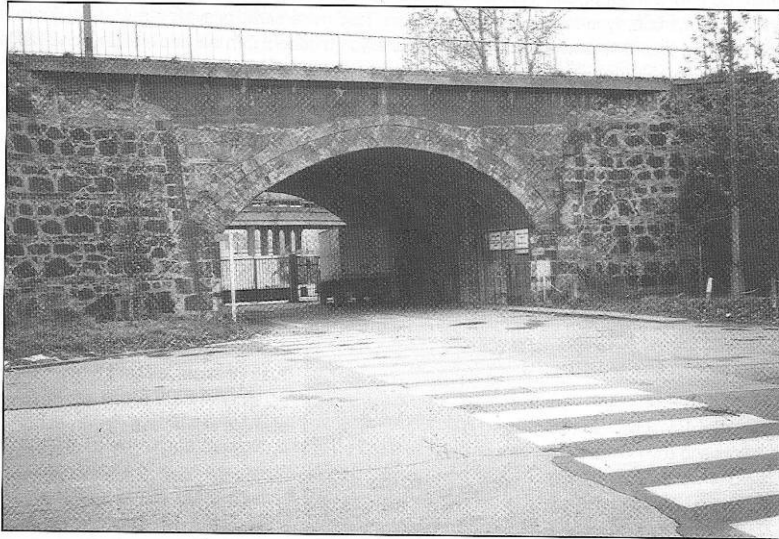
Názov pamätihodnosti: **železničné mosty na peštianskej trati – súbor 4 mostov zo 70. rokov 19. storočia**

Číslo v zozname MČ: nie je evidované

Foto:



Viadukt nad Sliačskou cestou



Viadukt nad Račianskou ulicou pri Gaštanovom hájiku. Predná časť z roku 1850

Popis:

Trat' Bratislava – Gänsersdorf pre parnú železničnú dopravu bola spojzená 20. augusta 1848, pričom hlavná stanica bola aj dnes stojaca budova na Šancovej ulici 1. Napojenie Bratislavy na železničnú sieť od Budapešti cez Nové Zámky bolo dokončené 16. decembra 1850, čo umožnilo priamo spojiť Viedeň s dnešnou Budapešťou. Ako stanica slúžila najprv drevená, neskôr murovaná budova na mieste dnes stojacej Hlavnej stanice.

Táto novovybudovaná trať smerom na Budapešť viedla okrajovým územím mesta po úbočiach vinohradov a stáčala sa veľkým oblúkom na sever. V týchto miestach vybudovali vysoké násypy a mosty na dnešnej Žabotovej a Karpatskej ulici. V žulovom hrebeni Briežkov vylámali priechod a potom trať klesala opäť po násype ponad most nad dnešnou Sliačskou ulicou a pri Gaštanovom hájiku išla viaduktom nad Račianskou ulicou.

Literatúra a pramene:

Došek, O.: Bratislava – Nové Mesto. Bratislava 1998

Spracovala:

PhDr. Viera Obuchová, CSc., MÚOP v Bratislave

Autor fotodokumentácie:

repro V.Obuchová

Dátum: august 2008, 10/2011

