

Mesto: Bratislava
Mestská časť: Bratislava – Rača
Adresa: ul. Pri vinohradoch
Adresa popisom: na križovatke ulíc Pri vinohradoch a Lisovňa
Typ pamätihodnosti: kategória 1A – hmotné nehnuteľné
Názov pamätihodnosti: **Kaplnka sv. Anny**
Č. v zozname MČ: RAČ-1A-36



Popis:

Kaplnka je situovaná na križovatke ulíc Pri vinohradoch a Lisovňa. Kaplnka má obdĺžnikový pôdorys, jeden priestor je zaklenutý valenou klenbou. Čelnej strane kaplnky dominuje polozapustený vstup uzavretý poloblúkovo ukončenou kovovou dvojkrídlovou bránou, s peknou kovanou mrežou. Vstup je lemovaný štukovým dekorom v tvare obdĺžnikov spojených pásom. Hlavnú fasádu kaplnky ukončuje trojuholníkový murovaný štít s profilovaným lemom. Kaplnka má sedlovú strechu pokrytú škridlou. V interiéri kaplnky sa nachádza socha sv. Anny s Pannou Máriou ako dievčátkom. Kaplnka bola obnovená v r. 1994. Dnes je už fasáda zavlhnutá, omietka je poškodená.

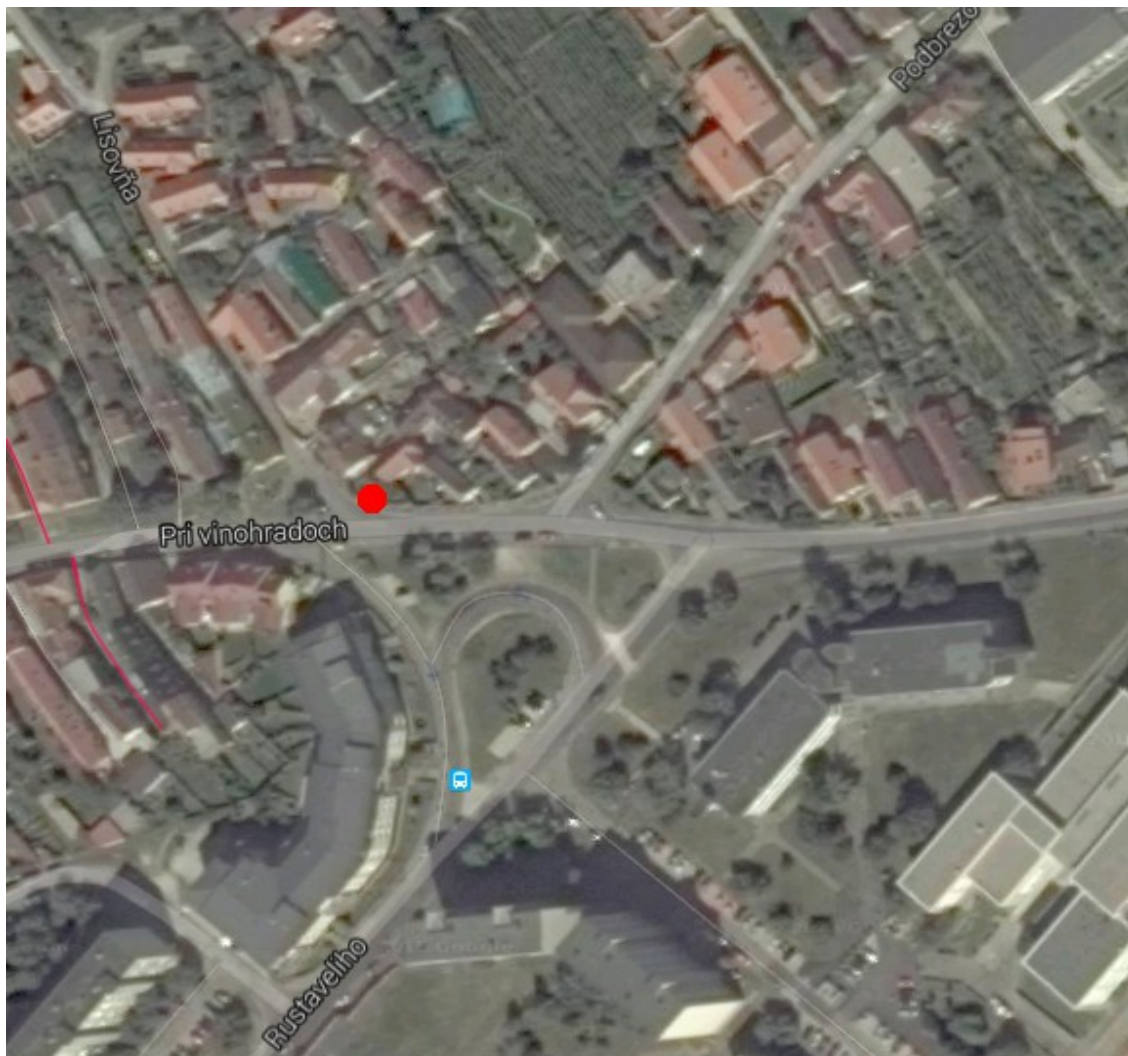
Literatúra a pramene:

1. Havlovič L.: Rača – z dejín a pamiatok obce (Bratislava 2002)
2. Mapa Bratislavy – vydal A. Kniebugl v r. 2008

Spracoval: PhDr. Jana Hamšíková, MÚOP

Autor fotodokumentácie: PhDr. Jana Hamšíková

Dátum: máj 2010



Výrez z GOOGLE mapy