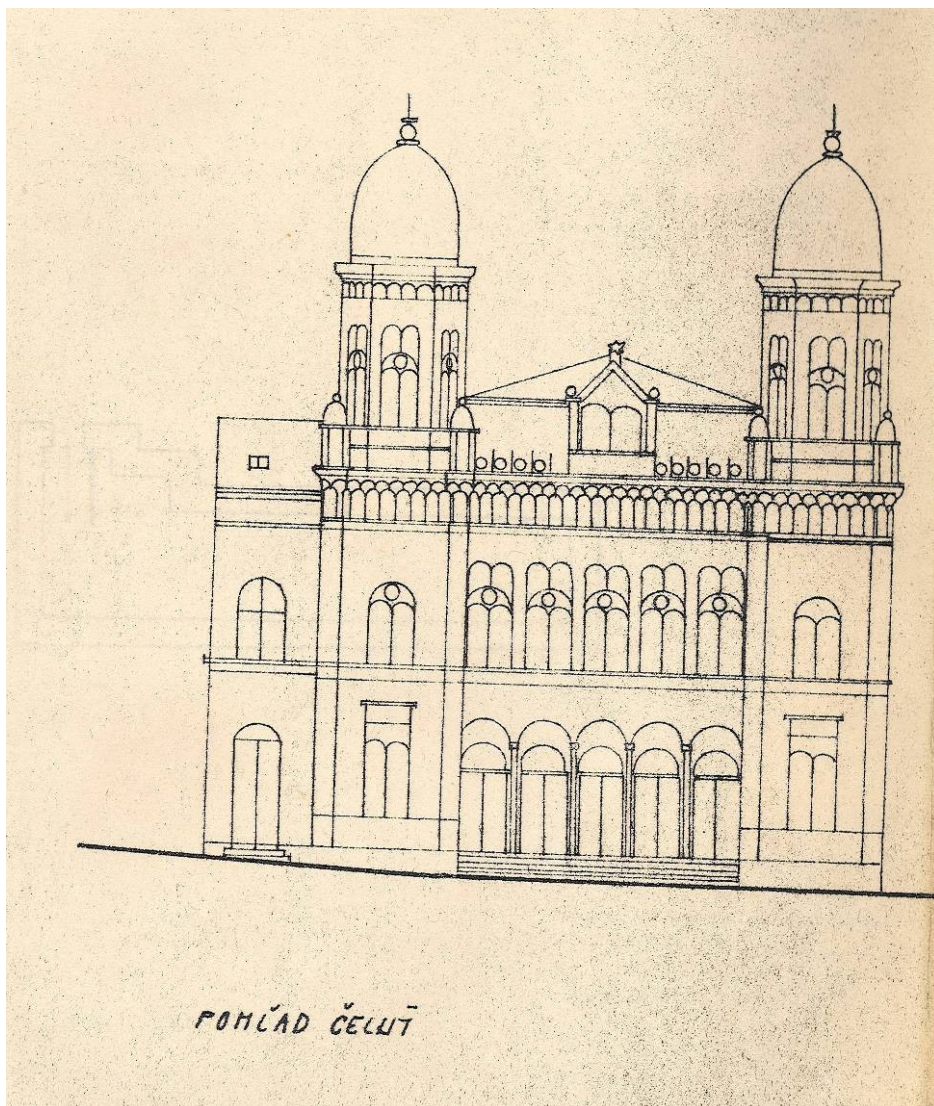


Mesto: Bratislava  
Mestská časť: **Staré Mesto**  
Adresa: Dobšinského nám., pôv. Rybné nám.  
Adresa popisom: v styku Panskej ul. s Rybným námestím  
Typ pamätihodnosti: zaniknutá  
Názov pamätihodnosti: **synagóga neologickej židovskej obce**  
Číslo v zozname MČ: zoznam t.č. nie je vypracovaný

Foto:



letecký pohľad na hrad a okolie, r. 1930



POHĽAD ČELNÝ

Popis:

Neogotickú synagógu na Rybnom námestí vybudovali v roku 1893 podľa plánov architekta Dionýza Milcha v tzv. maurskom štýle. Jej unikátna poloha v tesnej blízkosti dómu sv. Martina odrážala tolerantnú atmosféru Bratislavy na prelome 19. a 20. storočia. Po druhej svetovej vojne ju využívali ako sklad. V roku 1967 bola v rámci výstavby mosta SNP asanovaná. Na jej mieste sa nachádza pamätník obetiam holokaustu odhalený v auguste 1997.

Literatúra a pramene: Sprievodca židovskou Bratislavou. Zostavili: Egon Gál, Peter Salner. Zing Print Bratislava, 2000

Bratislava, blok č.13/2, SÚPSOP, Bratislava, 1969

Spracovala: PhDr. Viera Obuchová, CSc., MÚOP v Bratislave

Autor fotodokumentácie:

Dátum: 11/ 2011

GKÚ Bratislava  
Informatívna kópia z mapy  
Vytvorené cez katastrálny portál

Okres: Bratislava I  
Obec: BA-m.č. STARÉ MESTO  
Katastrálne územie: Staré Mesto

