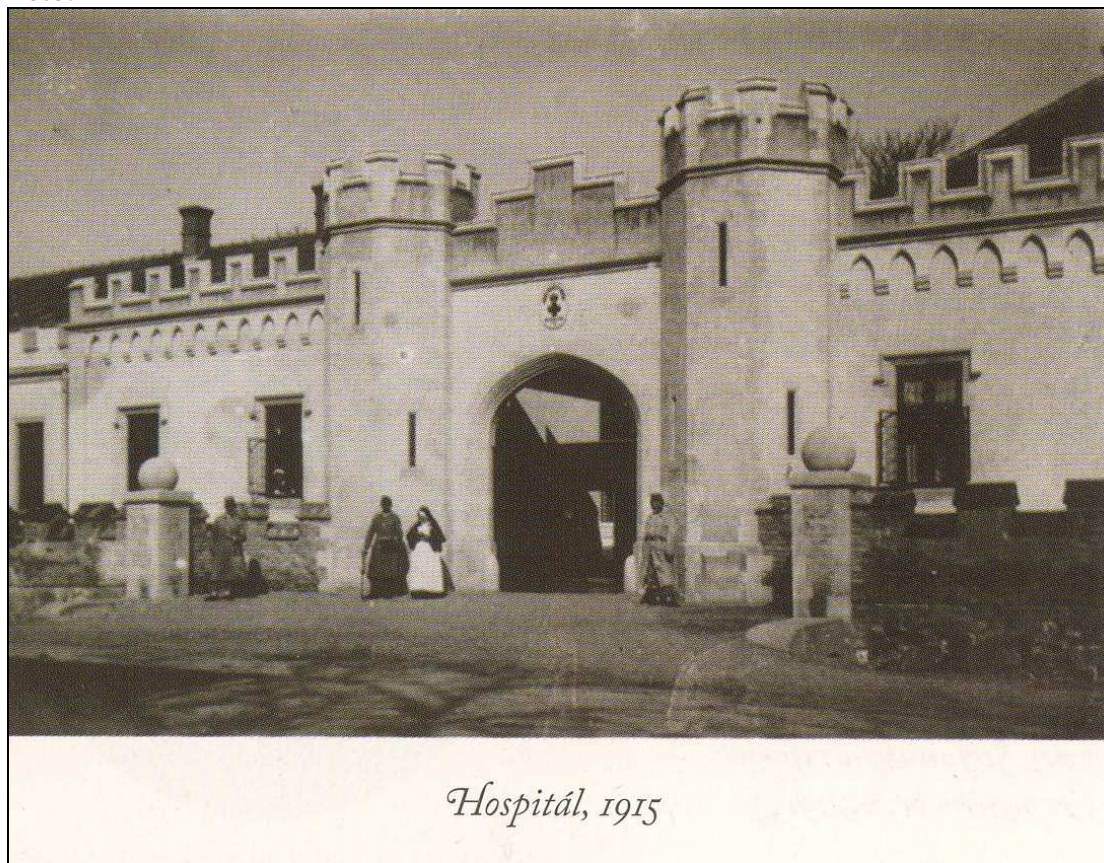


Mesto: Bratislava
Mestská časť: Bratislava - **Rusovce**
Adresa:
Adresa popisom:
Typ pamätihodnosti: kategória 3 - zaniknutá
Názov pamätihodnosti: **čel'adník**

Foto:



Popis:

Stavba čel'adníka bola postavená asi okolo roku 1750. Mala obdĺžnikový pôdorys s vnútorným dvorom. Po roku 1906 bola prestavaná v duchu tudorovskej architektúry. Objekt slúžil na ubytovanie čel'ade ktorá slúžila na panstve a v kaštieli. Počas 1. sv. vojny slúžila ako lazaret. Po vojne býval v objekte miestny lekár a správcovia panstva s rodinami.

Literatúra a pramene: Hradský, J., Mallinerits, J.: Rusovce, PT, Bratislava 2007, str. 190 – 192.

Spracoval: PhDr. Z. Zvarová, MÚOP

Auto fotodokumentácie: Hradský,J., Mallinerits, J.: Rusovce, PT, Bratislava 2007, str. 190 – 192.

Dátum: 05/2010

GKÚ Bratislava
Informatívna kópia z mapy
Vytvorené cez katastrálny portál

Okres: Bratislava V
Obec: BA-m.č. RUSOVCE
Katastrálne územie: Rusovce

